



Le cosmos bipenné (*Cosmos bipinnatus*) de la famille des astéracées ou composées

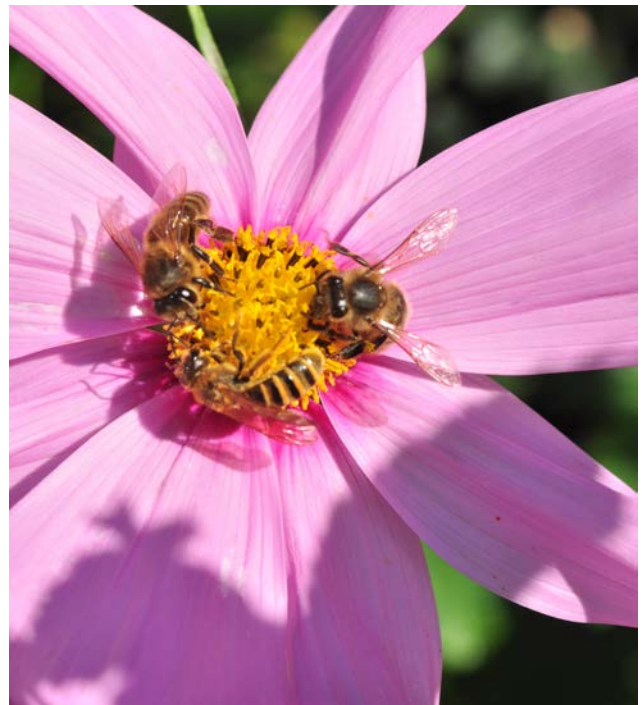
L'intérêt des prairies fleuries pour la nourriture des insectes pollinisateurs n'est plus à démontrer. Leur valeur est évidemment fonction des différentes espèces qui les constituent et notamment de celles qui fleurissent longtemps et abondamment. C'est rarement le cas des espèces indigènes annuelles qui bouclent rapidement leur cycle. Après avoir fleuries, elles se mettent rapidement à graine et n'intéressent plus que les oiseaux granivores. C'est ainsi que la plupart des plantes messicoles, comme par exemple le bleuet, sont totalement desséchées, une fois le mois de juillet terminé. Il faut donc se tourner vers des espèces annuelles exotiques pour trouver des plantes floribondes de longue durée.

Originaire du Mexique et de la partie méridionale de l'Amérique du Sud, le cosmos bipenné est une espèce qui réunit ces deux principaux critères. Comme en plus, il est de culture facile et s'accommode de la plupart des sols, c'est une espèce précieuse pour avoir des fleurs jusqu'aux premières gelées de novembre.

Etymologie

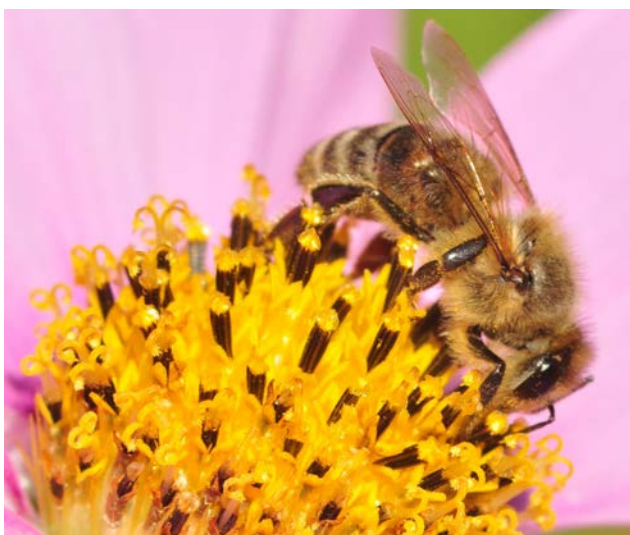
Le nom générique provient du grec *kosmos* qui signifie ornement ou un bon ordre ou encore qui désigne l'univers. On voit mal la relation entre ces termes et la fleur du cosmos. Peut-être s'agit-il d'une référence à son indéniable intérêt décoratif ?

Le nom spécifique est plus facile à comprendre. Il qualifie les feuilles fortement divisées deux fois en fines lanières.



Description

Le cosmos est une plante annuelle herbacée à croissance rapide. La hauteur varie énormément en fonction des nombreux cultivars. L'espèce type atteint facilement 1,5 à 1,8 m ce qui la rend fragile en pleine floraison en cas de pluie abondante couplée au vent. Les variétés naines au port compact sont nettement plus résistantes. Les feuilles sont finement divisées ce qui donne un aspect léger à l'ensemble. Les « fleurs » sont en réalité des capitules de type radié. Les fleurs périphériques ligulées sur un seul rang en général sont de couleur rose plus ou moins foncé ou blanches. Elles entourent un disque central jaunâtre constitué par la réunion de plusieurs dizaines de vraies fleurs hermaphrodites pollinifères et nectarifères. Les fruits sont des akènes très appréciés des oiseaux et notamment du chardonneret élégant (*Carduelis carduelis*). Le cosmos se ressème assez facilement d'une année à l'autre ce qui peut le rendre invasif dans certaines parties du monde.



Le saviez-vous ?

Dans son pays d'origine, le cosmos bipenné est butiné par le monarque (*Danaus plexippus*), cet extraordinaire papillon qui, depuis le Canada, traverse toute l'Amérique du Nord pour aller hiverner au Mexique.

Le cosmos bipenné possède un système racinaire dense et fin qui améliore nettement les qualités physiques du sol.

Le cosmos sulfureux (*Cosmos sulphureus*) est une autre espèce mellifère à floraison tardive et jaune orangé.